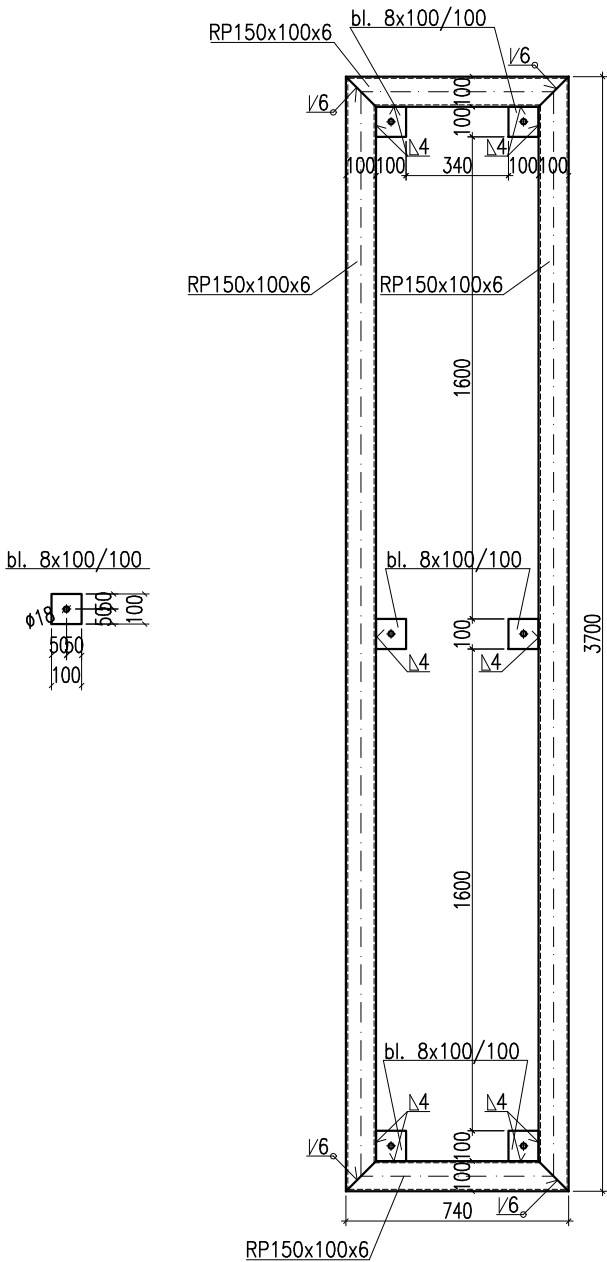


Poz. N8/W8

skala 1:25

sztuk: 1

Zestawienie stali dla Poz. N8/W8											
Nr	Liczba elementów (sztuk)	Rodzaj pręta				Długość	Ilość	Długość łączna	Masa jedn.	Masa łączna	rodzaj stali
						(m)	(szt.)	(m)	(kg/m)	(kg)	
1	1	RP150x100x6				8,880	1	8,880	22,100	196,25	S235JR
2		bl.	8	x	100	0,100	6	0,600	6,280	3,77	S235JR
									Razem	200,02	kg



UWAGA !

- ROZPATRYWAĆ ŁĄCZNIE Z PROJEKTEM ARCHITEKTURY I PROJEKTAMI BRANŻOWYMI W RAZIE NIEZGODNOŚCI POINFORMOWAĆ PROJEKTANTA W TRYBIE NADZORU AUTORSKIEGO.
- POZIOMY STROPÓW WERYFIKOWAĆ Z PROJEKTEM ARCHITEKTURY.
- STROPY W POSTACI PŁYT ŻELBETOWYCH WYKONAĆ W TECHNOLOFI FILIGRAN. NALEŻY UWZGLĘDNIĆ DOZBROJENIE STREF PRZYPODPOROWYCH ZBROJENIE I ROAKŁAD SZALUNKÓW TRACONYCH WG WYT CZNYCH PRODUCENTA.
- SŁUPY, WIEŃCE, PODCIĄGI, NADPROŻA WYKONYWAĆ WG RYSUNKÓW SZCZEGÓŁOWYCH
- UŁOŻONY BETON ZAWIBROWAĆ
- WSZYSTKIE OTWORY W STROPACH I BRUZDY W ŚCIANACH WERYFIKOWAĆ Z PROJEKTEM ARCHITEKTURY I PROJEKTAMI BRANŻOWYMI.
- NADPROŻA NAD NIEOZNACZONYMI OTWORAMI DRZWIOWYMI WYKONAĆ PREFABRYKOWANE TYPU L19
- NADPROŻA OKIENNE I DRZWIOWE WERYFIKOWAĆ Z RYSUNKAMI ZESTAWIENIA STOLARKI, ŚWIATŁO OŚCIEŻY WG WYT CZNYCH DOSTAWCY WYBRANEGO SYSTEMU.
- WSZYSTKIE BRUZDY, PRZEBICIA I OTWORY WYKONAĆ ZGODNIE Z WYT CZNYMI PROJEKTÓW BRANŻOWYCH, W RAZIE KOLIZJI POINFORMOWAĆ PROJEKTANTA W TRYBIE NADZORU AUTORSKIEGO.
- WSZYSTKIE ŁĄCZONE ZE SOBĄ POZYCJE ŻELBETOWE (JESLI NIE OZNACZONO INACZAEJ) NALEŻY "PRZEWIĄZYWAĆ" WZAJEMIE Z UWZGLĘDNIENIEM DŁUGOŚCI ZAKŁADU PRĘTÓW ZBROJENIOWYCH

Uwaga
Podkonstrukcję pod centralę wentylacyjną należy kotwić do posadzki za pomocą kotew wklejanych M16 typu np.: Hilti HIT–RE500 z trzpieniem HAS

MATERIAL BUDOWLANY:	EKSPOZYCJA:	OTULINA:
BETON: C8/10 C30/37 W8	STR. WEWNĘTRZNA XD2	ELEMENTY MAJĄCE KONTAKT Z GRUNTEM 50mm
STAL ZBROJENIOWA: A-IIIN(RB-500W) STAL KONSTRUKCYJNA: S235JR	STR. ZEWNĘTRZNA XC2	ELEMENTY POZOSTAŁE 45mm
DREWNO: GL24		

PROJEKT WYKONAWCZY



PRACOWNIA ARCHITEKTONICZNA PIOTR DOMINICZAK

data:
Maj 2018r.

BUDOWA PRZYSZKOLNEJ KRYTEJ PŁYWALNI pn.
"DOLNOŚLĄSKI DELFINEK"
ORAZ CENTRUM FITNESS PRZY SZKOLE W ŻMIGRODZIE
NA UL. SIENKIEWICZA

rys. nr

W76

INWESTOR:

GINA ŻMIGRÓD
Plac Wojska Polskiego 2-3
55-140 ŻMIGRÓD

LOKALIZACJA:

ŻMIGRÓD ul. Sienkiewicza
dz. nr 43, 1/1, 1/3 - obr. 0001Żmigród,ark.13
jedn. ewid.,0022006_4 Żmigród-Miasto

Poz. N8/W8

skala

1:25

BRANŻA:

KONSTRUKCJA

PROJEKTANT:

mgr inż. Wojciech Lepszy
UAN-8386/62/90
w specjalności konstrukcyjno-budowlanej

SPRAWDZAJĄCY:

OPRACOWAŁ:

mgr inż. Krzysztof Czarnaota